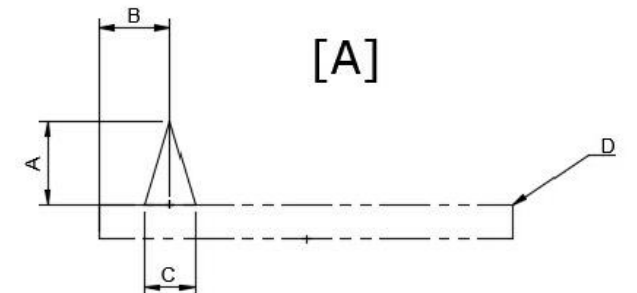


Benötigte Materialien

A	Ahle	Zum Bohren eines Lochs in den Kleber
	Klavierdraht & Messer	Zum Schneiden des Klebers
	Gummissaugnapf	Halten der Scheibe
	Kartuschepistole	Auftragen des Klebers
	Kleber	Verbinden der Scheibe
	Abdeckband	Zum Schutz vor Kratzern
B	Alkohol	Entfetten
	Arbeitstisch	Das Fenster stützen



Kleberhöhe (A) = 10.0 mm  
 Auftragsbereich (B) = 8.5 mm  
 Kleberbreite (C) = 6.0 mm

